

Mestský úrad v Snine

Dátum: 01. 05. 2021

Číslo zápisu: 4235

Prílohy: 01, 02, 03, 04, 05, 06, 07, 08, 09, 10, 11, 12, 13, 14, 15, 16, 17, 18, 19, 20, 21, 22, 23, 24, 25, 26, 27, 28, 29, 30, 31, 32, 33, 34, 35, 36, 37, 38, 39, 40, 41, 42, 43, 44, 45, 46, 47, 48, 49, 50, 51, 52, 53, 54, 55, 56, 57, 58, 59, 60, 61, 62, 63, 64, 65, 66, 67, 68, 69, 70, 71, 72, 73, 74, 75, 76, 77, 78, 79, 80, 81, 82, 83, 84, 85, 86, 87, 88, 89, 90, 91, 92, 93, 94, 95, 96, 97, 98, 99, 100

Náše číslo: TD/EX/03148/2021/W

Vaša značka
EPPZ2021003148

Vybavuje / kontakt
peter.varga@spp-distribucia.sk

Bratislava
29.04.2021

Mesto Snina

Mesto Snina Mesto Snina

Strojárska 95

069 01, Snina

Vec: **Vyjadrenie k žiadosti o stanovisko k existencii a priebehu plynárenských zariadení.**

Predmetom tohto vyjadrenia je stanovisko spoločnosti SPP - distribúcia, a.s. (ďalej len „SPP-D“) k existencii a priebehu plynárenských zariadení prevádzkovaných SPP-D a/alebo existencii ochranného a/alebo bezpečnostného pásma plynárenského zariadenia v zmysle ustanovení §79 a §80 Zákona č. 251/2012 Z.z. o energetike a o zmene a doplnení niektorých zákonov.

Toto stanovisko **nie je možné použiť** pre účely konaní podľa zákona č. 50/1976 Zb. o územnom plánovaní a stavebnom poriadku (stavebný zákon) v znení neskorších predpisov, prípadne iného osobitného predpisu, a podobne ho nie je možné použiť ako súčasť ohlásenia drobnej stavby, ani ako vyjadrenie na výkon činností v ochrannom pásme plynárenských zariadení, pri ktorom by mohlo dôjsť k ohrozeniu, alebo poškodeniu plynárenských zariadení, ich prevádzky a/alebo prevádzky distribučnej siete.

Záujmové územie: **podľa zákresu žiadateľa**

ZASAHUJE

do ochranného a/alebo bezpečnostného pásma plynárenských zariadení v správe SPP-D.

Orientačné znázornenie trasy plynárenského zariadenia/umiestnenia technologického objektu, (ďalej len „orientačné znázornenie“) a Zoznam plynárenských zariadení, vrátane ich ochranného a bezpečnostného pásma, ktoré zasahujú do záujmového územia, sú prílohami tohto stanoviska.

Orientačné znázornenie má výhradne informatívny charakter a **nenahrádza vytyčenie plynárenského zariadenia** pre účely presného umiestnenia a/alebo realizácie stavby a/alebo výkonu iných činností.

O vytyčenie existujúcich plynárenských zariadení je možné požiadať SPP-D prostredníctvom online formuláru zverejneného na webovom sídle SPP-D (<https://www.spp-distribucia.sk/e-sluzby/vytycenielypnarenskych-zariadeni/objednavka-vytycenielypnarenskych-zariadeni/>).

V záujme predchádzania poškodeniam plynárenských zariadení, ohrozeniu ich prevádzky a/alebo prevádzky distribučnej siete, SPP-D vykonáva vytyčovanie plynárenských zariadení do rozsahu 100 m **bezplatne**.

S úctou,

VARGA Peter
technik technickej dokumentácie

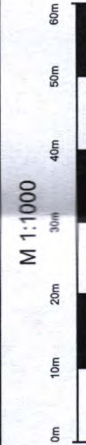
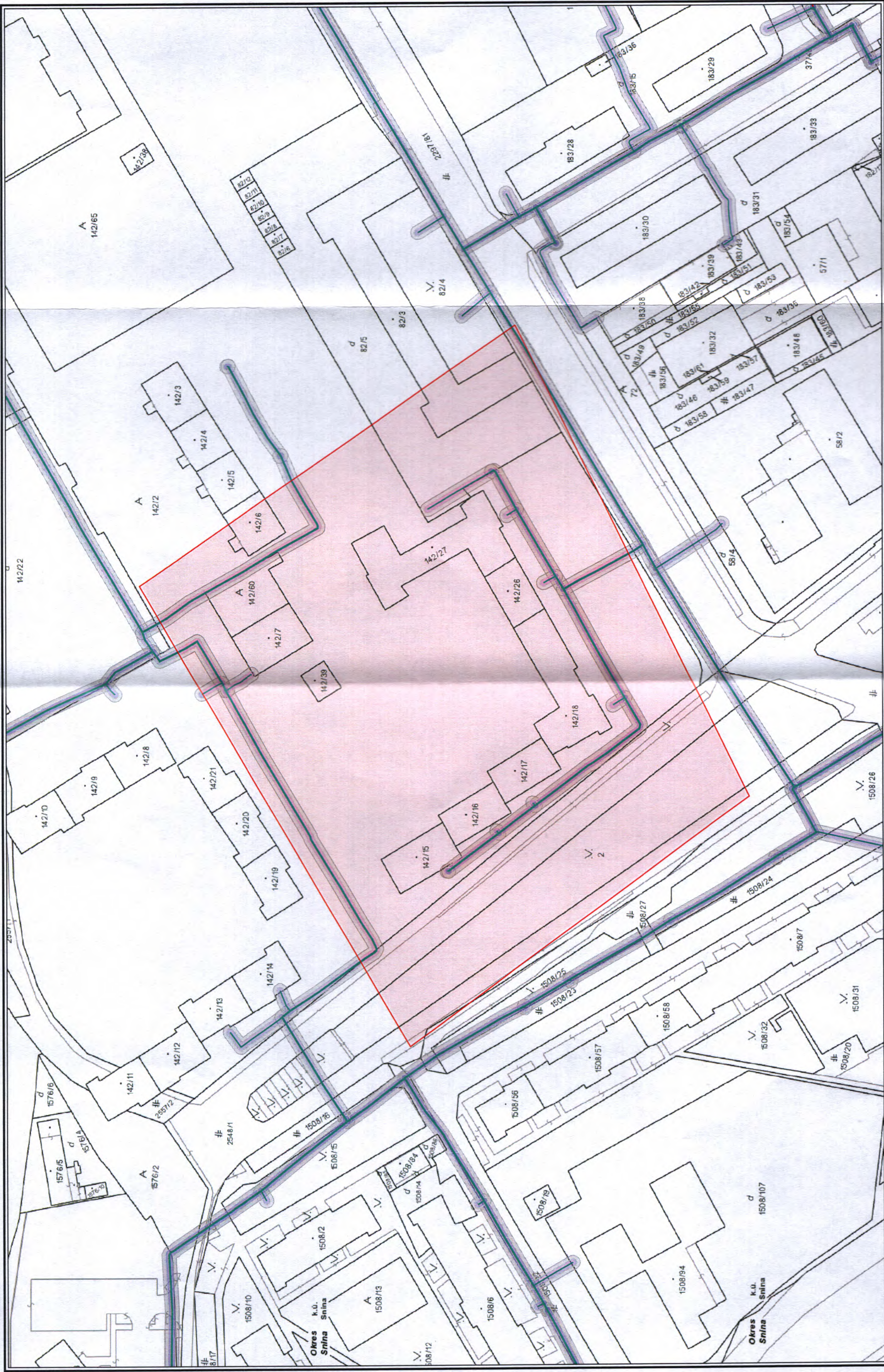
Prílohy: (1) Ziadost_EPPZ2021003148.pdf
(2) Orientacne_znazornenie_EPPZ2021003148.pdf
(3) Zoznam_PZ_EPPZ2021003148.pdf

UPOZORNENIE:

Pre účely konaní podľa zákona č. 50/1976 Zb. o územnom plánovaní a stavebnom poriadku (stavebný zákon) v znení neskorších predpisov, prípadne iného osobitného predpisu, pre ohlásenie drobnej stavby, alebo na výkon činností v ochrannom pásme plynárenských zariadení je potrebné požiadať SPP-D o vydanie stanoviska k projektovej dokumentácii stavby a/alebo k vykonávaniu činností v ochrannom pásme plynárenských zariadení.

Toto stanovisko reflektuje stav (existenciu plynárenských zariadení a ich ochranných a bezpečnostných pásiem) ku dňu jeho vydania.

Zmena stanoviska SPP-D, napr. z dôvodu zmeny spôsobu prevádzkovania dotknutého plynárenského zariadenia a/alebo distribučnej siete, v budúcnosti nie je vylúčená. SPP-D nezodpovedá za prípadné škody, ktoré môžu žiadateľovi/stavebníkovi vzniknúť v dôsledku nevyžiadania si aktuálneho stanoviska k existencii plynárenských zariadení a ich ochranných a bezpečnostných pásiem.



M 1:1000

VYSVETLIVKY

- Elektrická prípojka
- Kábel PKO
- Elektrická prípojka
- STL2 vývod
- STL1 vývod
- STL2 vývod
- STL1 vývod
- Zubný vývod
- Elektrická prípojka
- Kábel PKO
- Elektrická prípojka
- STL2 vývod
- STL1 vývod
- STL2 vývod
- STL1 vývod
- Zubný vývod

Použitie v súlade s internými predpismi.

© SPP - distribúcia, a.s.
ZBGIS©, Úrad geodézie, kartografie a katastra Slovenskej republiky

Príloha č. 3 – Zoznam plynárenských zariadení v záujmovom území

Číslo žiadosti: EPPZ2021003148

Plynárenské zariadenie	Tlakový stupeň	Dimenzia [mm]	Počet [ks]	Veľkosť OP [m]	Veľkosť BP [m]	Narušené OP	Narušené BP
Hlavný plynovod	STL1	150	1	1 m	2 m	Áno	Áno
Hlavný plynovod	STL1	100	1	1 m	2 m	Áno	Áno
Hlavný plynovod	STL1	65	1	1 m	2 m	Áno	Áno
Hlavný plynovod	STL1	50	2	1 m	2 m	Áno	Áno
Prípojka	STL1	40	7	1 m	2 m	Áno	Áno
Prípojka	STL1	32	2	1 m	2 m	Áno	Áno
Prípojka	STL1	25	1	1 m	2 m	Áno	Áno